



AUSBILDUNG UND STUDIUM IM ZENTRUM MENSCH

Herzblut mit Qualität

01

Dein Weg

Diese Wege sind mit dem ZM möglich

02

Bewerbungsverfahren

So kommst Du zu uns

03

Berufsbilder

Therapie, Pädagogik und Management

04

ZM Stipendium

Wie Du an ein Stipendium kommen kannst

05

Praktikumsarten

Auf diese Arten bieten wir Dir Praktika an

06

Das ZM – mehr als nur ein Arbeitgeber

Lerne uns besser kennen

07

Werte und Philosophie des ZM

Was uns wirklich wichtig ist



VORWORT

Volker Ehrmann



Ausbildung und Studium im Zentrum Mensch

Liebe Ausbildungsinteressentin,
lieber Ausbildungsinteressent,

willst du demnächst eine Ausbildung im Bereich Therapie oder Pädagogik
beginnen und damit den Grundstein für deine berufliche Karriere legen?

DANN BIST DU IM ZENTRUM MENSCH GENAU RICHTIG.

Wir freuen uns über Kolleg*innen, die lieben, was sie machen,
die neugierig sind und sich entwickeln wollen.

Wir verbinden Fachkompetenzen und Menschlichkeit miteinander.

BEI UNS STEHT DER MENSCH IM MITTELPUNKT.

Große Gestaltungsfreiräume, Eigenmotivation und hervorragende Kollegialität
zeichnen die Kultur im Zentrum Mensch aus.

Diese Broschüre informiert dich u.a über unsere
Ausbildungsmöglichkeiten, Praktikumsmöglichkeiten und das duale Studium.

DU WILLST ZUVOR NOCH WISSEN, WER WIR ÜBERHAUPT SIND?

Natürlich, gerne. Das Zentrum Mensch ist mit mehr als 220 Arbeitnehmer*innen eine sowohl große,
als auch qualitativ herausragende interdisziplinäre Praxis mit vielfältigen therapeutischen Ansätzen.

An mehreren Standorten im Landkreis Schwäbisch Hall und überregional bieten wir

Angebote zur Prävention, Entwicklungsförderung und Gesundheit an.

Das ZM hat sich von der familiengeführten Praxis zum Top Arbeitgeber
für Sozial- und Gesundheitsberufe in der gesamten Region entwickelt.

WAS UNS AUSZEICHNET?

Die Zufriedenheit unserer Patient*innen und das Streben nach Verbesserung und Qualität.

Als Student*in/ Azubi*ne/ Stipendiat*in im ZM kannst du viel neues Lernen und
dich sowohl beruflich als auch persönlich weiterentwickeln.

Die Möglichkeiten sich beruflich zu entfalten und zu verwirklichen ist bei uns fast unbegrenzt.

Im Zentrum Mensch ist uns eine wertschätzende Unternehmenskultur sehr wichtig.

Unsere ZM Held*innen (Mitarbeiter*innen) sind unsere wichtigste Ressource!

Diese sehen, pflegen und wertschätzen wir aus ganzem Herzen.

Bei uns kannst du Spaß bei der Arbeit haben und einen sicheren langfristigen Arbeitsplatz finden,
das von Kollegialität und „Herzblut mit Qualität“ geprägt ist.

INTERESSIERST DU DICH FÜR EINEN BERUFLICHEN EINSTIEG IM ZM?

Dann bewirb dich noch heute – wir freuen uns auf dich.

DEIN WEG ZU UNS



ABITUR



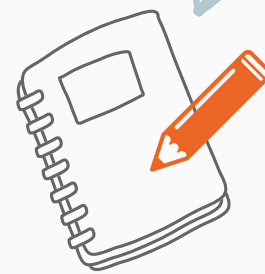
FACHHOCHSCHULREIFE



MITTLERE REIFE



STUDIUM



AUSBILDUNG



BERUFSERFAHRUNG



BERUFSBEGLEITENDES
STUDIUM



MASTERSTUDIUM

Voraussetzung

Erstausbildung

Weiterbildung

Glanzleistung


DEIN WEG ZU UNS





Am besten kommst du direkt vorbei und wir lernen uns kennen!

SO FINDEST DU DEINEN WEG ZU UNS

Zentrum Mensch Ilshofen

 Ludwigsstraße 36
74532 Ilshofen

 Tel.: 07951/4832-111
Fax: 07951/4832-115

 info@im-zm.de

 www.im-zm.de



 @zentrum-mensch

 www.linkedin.com/company/zentrum-mensch-business/

 www.instagram.com/im.zentrum.mensch/

 www.facebook.com/ZentrumMensch

DEIN WEG BEI UNS

Im Folgenden berichten wir über einige ZM Held*innen und ihre Erfolgsgeschichten im ZM:

Lilli Messerschmidt

MEIN WEG IM ZM

Lilli war mit 16 Jahren für ein Jahr im Ausland.

Sie war in Peru bei einer Gastfamilie und ist dort zur Schule gegangen. Nach dem Auslandsjahr absolvierte sie ihre Fachhochschulreife am Sozialwissenschaftlichen Gymnasium.

Von 2014-2017 war sie an der staatlichen Berufsfachschule für Logopädie der Universität Regensburg und hat dort ihren Abschluss zur staatlich anerkannten Logopädin gemacht.

Seit ihrem Abschluss 2017 arbeitet sie im ZM Ilshofen und hat auch in der Interdisziplinären Frühförderung (IFF) mit Kindern gearbeitet.

2018 übernahm sie die fachliche Leitung in der Logopädie. Seit 2020 leitet sie die gesamte Direktion Logopädie für alle Standorte.

2022 hat sie in der IFF aufgehört und hat im Zuge ihres Studiums im Bereich Gesundheitsmanagement die Hausleitung für den Standort Ilshofen übernommen und den Standort Schloss Stetten mit aufgebaut.

Ihr Herz schlägt weiterhin für die Logopädie und sie arbeitet drei Tage am/ an der Patient*innen.

An den Vormittagen betreut sie die Patient*innen auf Hausbesuchen und am Nachmittag ist sie in der Praxis Ilshofen.

Ihre Schwerpunkte:

Neurologischer Bereich bei Aphasien und Dysphagien und im Kinderbereich auf Kinder mit SES (vor allem die ganz kleinen begleitet sie gerne in der Sprache) oder Artikulationsschwierigkeiten.

Mit der Zeit hat es sich auch so entwickelt, dass sie viele Patient*innen mit geistigen Behinderungen betreut, welche ihr viel Freude und Spaß im Alltag bringen.

Lillis Karriere ist ein gutes Beispiel für einen spannenden Berufsweg im ZM!



DEIN WEG BEI UNS

Marcel Beez

MEIN WEG IM ZM

Unser **ZM Held Marcel Beez** ist 23 Jahre alt.

Für das Alter hat er schon jede Menge Erfahrung in Petto und trägt auch einiges an Verantwortung.

2015 - 2018 besuchte er die Fachschule für Physiotherapie der Sanitas Tauberfranken in Bad Mergentheim.

Seither betreut Marcel Beez seit 5 Jahren den FSV Hollenbach.

2022 betreute er auch die U20 Volleyball Nationalmannschaft, sowie U18 Volleyball Nationalmannschaft bei der EM in Georgien.

Aktuell unterstützt Marcel Beez die U15 des WFV.

Seine Sportbegeisterung hilft ihm nicht nur dabei andere Sportler*innen zu begleiten. Mit Herzblut ist er für unsere Patient*innen seit 2018 im ZM Standort Satteldorf da.

Er ist mit Freude zuständig für Sportler*innen, wie Fußballer*innen.

Besonders viel Spaß macht ihm die Arbeit mit den jungen motivierten Sportler*innen, wenn er diese auf ihrem Weg der Rehabilitation aktiv begleiten und unterstützen kann.

Seit 2022 hat Marcel Beez zudem die Verantwortung im Bereich Praktikant*innen-Betreuung in der Physiotherapie übernommen. Er plant und koordiniert den Ablauf der Praktika.

Marcel gefällt die Betreuung der Praktikant*innen sehr gut, da er den Berufseinsteiger*innen aufzeigen kann, wie vielseitig und spannend sein Beruf ist.

Außerdem berichtet er, dass man ihnen neue Dinge beibringen sowie altes Wissen wieder auffrischen kann.

Marcel Beez hat nach seiner Ausbildung als Physiotherapeut mehrere Fortbildungen besucht u.a. Manuelle Lymphdrainage, Krankengymnastik am Gerät, Manuelle Therapie und Myofasziale Schmerztherapie.

Er startete im Mai die Sportphysiotherapie Ausbildung, die die ZM Academy in Satteldorf durchführt.



DEIN WEG BEI UNS

Selina Hech

MEIN WEG IM ZM

ZM Heldin Selina Hech ist 26 Jahre alt und Teilhaberin im ZM Bühlertann.

Von 2016-2019 hat sie die Ausbildung zur Physiotherapie an der Sport- und Physioschule Waldenburg absolviert. Seit 2018 arbeitet sie als Physiotherapeutin bei den B-Juniorinnen des TSV Crailsheim.

Seit 2019 ist sie im ZM tätig. Von 2019-2021 hat sie im ZM Satteldorf gearbeitet. Im Juli 2021 wurde sie bereits Teilhaberin im ZM Bühlertann.

Selina hat Fortbildungen, wie Krankengymnastik am Gerät, PNF, Manuelle Therapie, Myofasziale Schmerztherapie, Cranio-Mandibuläre Therapie besucht.

Sie startete im Mai die Sportphysiotherapie Ausbildung, die die ZM Academy in Satteldorf durchführt.

**WERDE AUCH DU
SPORTPHYSIOTHERAPEUT*IN!**



BEWERBUNG UND AUSBILDUNGSVERTRAG

Bewerbungen für Ausbildungsplätze nehmen wir das ganze Jahr online und postalisch an.
Es gibt bei uns keinen Bewerbungsschluss.

STEP BY STEP WIRST DU ZUR ZM HELD*IN!


01. Über unsere Stellenanzeigen (ZM Homepage) findest du alle offenen Stellen.

02. Besuche unsere Homepage (oder Scan den QR-Code) und bewerbe dich.

03. Bewerbungsmöglichkeiten:



Scan mich um mehr über
offene Stellenanzeigen im ZM
zu erfahren



Postalisch:
Zentrum Mensch
Personalabteilung
Ludwigstraße 36
74523 Ilshofen



Online:
E-Mail: info@im-zm.de

04. **Deine Bewerbung hat uns angesprochen,**
du erhältst eine Einladung zum Bewerbungsgespräch.

05. Du hast uns überzeugt, Glückwunsch

Vertrag für Ausbildung / Stipendium / Duales Studium wird abgeschlossen.





Beschreibung

Ergotherapie verfolgt das Ziel, dabei zu helfen, eine durch Krankheit oder Verletzung verloren gegangene Fähigkeit wieder zu erlangen bzw. noch nicht vorhandene Handlungsfähigkeiten (z.B. durch Behinderungen) im Alltag zu erreichen.

In der Ergotherapie geht es um das Entwickeln von größtmöglicher Selbstständigkeit und Unabhängigkeit im Alltag und/oder Berufsleben und Schule.

Ergotherapie kann bei Menschen jeden Alters angewandt werden.

Einstieg und Aussichten

Aufgrund von älter werdender Bevölkerung und die Zunahme der Wohlstandskrankheiten bei Menschen, wie Schlaganfälle oder Übergewicht, wächst der Bedarf an Ergotherapeut*innen.

Absolvent*innen einer Ergotherapie Ausbildung oder eines Studiums finden in staatlichen und privaten Gesundheitseinrichtungen eine Anstellung.

Beinahe beschäftigen alle Krankenhäuser Ergotherapeut*innen, aber auch Fachkliniken wie Kur- oder Sportkliniken sowie psychologische Einrichtungen suchen nach kompetenten Ergotherapeut*innen.

Außerdem besteht die Möglichkeit mit Berufserfahrung, sich selbstständig zu machen und eine eigene Praxis zu eröffnen.

Schwerpunkte der Ausbildung

- Anatomie
- Biologie
- Gerontologie
- Pädiatrie
- Physiologie

Karriere und Aufstiegschancen

- Für Ergotherapeut*innen stehen verschiedene Weiterbildungs- und Entwicklungsmöglichkeiten offen. Weiterbilden kann man sich unter anderem im Bereich, Entspannungstherapie, Erziehung-, Früh- und Vorschulpädagogik, Rehabilitation, Elternberatung und Musiktherapie.
- In der Lehre und der Führung ist es für Ergotherapeut*innen möglich Karriere zu machen.
- Ein Quereinstieg zum Berufsschullehramt ist auch eine weitere Möglichkeit



“

Mich hat die Hand als solches schon immer fasziniert. Zum einen wie komplex und verletzungsanfällig sie ist. Aber auch was unsere Hände tagtäglich im Alltag und Beruf zu leisten haben und wir erst merken wie wichtig sie sind, wenn etwas nicht stimmt oder nicht mehr so funktioniert wie vorher.

Durch die Weiterbildung zur Handtherapeutin wollte ich die Strukturen der Hand und die Zusammenhänge bei Erkrankungen/Verletzungen besser verstehen, um Patienten effektiver und gezielter behandeln zu können.

Johanna Frank

”

BERUFSBILD

PHYSIOTHERAPIE

Beschreibung

Das "zentrale" Mittel der Physiotherapie heißt Bewegung: Dabei handelt es sich einerseits um die aktive Bewegung der Patient*innen und andererseits die passive Bewegung durch die Therapeut*innen.

Ergänzt wird es mit Maßnahmen wie physiotherapeutische Massagen und physikalische Anwendungen (z.B. Kältetherapie, Wärmetherapie, Wassertherapie, Hydrotherapie).

Einstieg und Aussichten

Der Beruf des Physiotherapeut*in hat sehr gute Zukunftsaussichten, denn immer mehr Menschen arbeiten im Sitzen. Die mangelnde Bewegung beim Menschen führt zu vielen verschiedenen Erkrankungen. Somit wird der Einsatz des Physiotherapeut*in immer relevanter.

Schwerpunkte der Ausbildung

- Anatomie
- Physiologie
- spezielle Krankheitslehre
- krankengymnastische Behandlungstechniken und die Anwendungen



PHYSIOTHERAPIE

Karriere und Aufstiegschancen

Für Physiotherapeut*innen stehen verschiedene Weiterbildungs- und Entwicklungsmöglichkeiten offen.

Es gibt Aufstiegsfortbildungen zur Fachwirt*in und Betriebswirt*in. Als Physiotherapeut*in kann man Fachwirt*in im Gesundheits- und Sozialwesen, Fachwirt*in für Fitness oder für Sport werden.

Die Fachwirt-Weiterbildungen ermöglichen den Absolventen*innen Prozesse zu steuern und organisatorische Tätigkeiten zu übernehmen. Die Fachwirt-Weiterbildung dauert rund 3 bis 9 Monate. Den Abschluss bildet eine IHK-Prüfung.

Die Fortbildung zur Betriebswirt*in für Management im Gesundheitswesen ermöglicht Tätigkeiten in Management-Aufgaben. (z.B. Krankenhäusern, Fachkliniken, Krankenkassen oder Gesundheitsämtern)

Eine weitere Form der Weiterbildung sind Studiengänge, wie Physiotherapie, Therapiewissenschaften, Biomechanik oder Humanmedizin.



Viel Spaß macht mir die Arbeit mit den jungen motivierten Sportlern, wenn ich diese auf ihrem Weg der Rehabilitation aktiv begleiten und unterstützen kann.

Marcel Beez

BERUFSBILD LOGOPÄDIE



Beschreibung

Die Arbeit der Logopäd*innen umfasst die Diagnostik und Therapie von Patient*innen in den Bereichen Schlucken, Sprache, Stimme und Sprechen.

Auch die Beratung und Prävention gehört zur logopädischen Arbeit.

Ergänzt wird ihr Behandlungsfeld mit kindlichen Aussprache- und Entwicklungsstörungen, stimmliche Überlastung und Stottern im Erwachsenenbereich und neurologische Erkrankungen der Stimme und Sprache.

Das Spektrum umfasst die Arbeit mit Kindern, über Jugendliche, Erwachsene, Senioren und Patient*innen mit Behinderungen.

Einstieg und Aussichten

Der Beruf des Logopäden/ der Logopädin hat sehr gute Zukunftsaussichten. Mit Weiterbildungen kann man seine Karriere in bestimmte Bahnen lenken.

Spezialisierungen in bestimmten Bereichen wie Sprachheilpädagogik und Sonderpädagogik eröffnen neue Karrierewege.

Seminare bieten Vertiefungen zu Themenbereichen, wie z.B. Atemtherapie, Gesundheitsmanagement, Kommunikative Kompetenzen und Heilpädagogik.

Mit Aufstiegsfortbildungen (Geprüfter Fachwirt im Gesundheits- und Sozialwesen/ Betriebswirt für Management im Gesundheitswesen) kann man einen höheren Titel erlangen und mehr Geld verdienen.

Schwerpunkte der Ausbildung

- Logopädische Befunderhebung
- Maßnahmen der Stimmbildung
- Sprecherziehung und Übungen zur Befunderhebung und Therapieplanung in der Praxis.

Karriere und Aufstiegschancen

Mit dem erfolgreichen Abschluss der Logopädie Ausbildung hat man viele Aufstiegsmöglichkeiten.

Man kann sich durch Weiterbildungen oder ein Studium sowohl fachlich als auch persönlich weiter qualifizieren.

Aufstiegsmöglichkeiten sind unter anderem Fachwirt im Gesundheits- und Sozialwesen, Studium im Studienfach Logopädie, Sprachtherapie, Therapiewissenschaft oder Lehrkraft an Schulen im Gesundheitswesen.



“

Es sind meist die kleinen - große Momente mit den Patient*innen die jeden Tag zu etwas Besonderem machen.

Lilli Messerschmidt

”

BERUFSBILD

PSYCHOLOGIE

*Beschreibung***Hierbei handelt es sich um einen Studiengang.**

Psychologie ist mehr als nur ein einfaches Denken und Verstehen.

Es ist eine Weise, Menschen dabei zu helfen, ihren eigenen Weg zur persönlichen Wachstumsfähigkeit zu finden und zu leben.

Immer mehr Menschen wenden sich psychologischen Beratungen zu, um mehr über sich selbst zu erfahren und sich selbst sowie ihr Leben zu verbessern.

Einstieg und Aussichten

Wer im Bereich Psychologie arbeiten möchte, muss ein Studium in Psychologie oder einer verwandten Disziplin absolvieren und eine staatliche Prüfung bestehen.

Berufsanfänger*innen können sich auf ein breites Spektrum an Einstiegsmöglichkeiten freuen.

Psychologie bietet eine breite Palette an Karrieremöglichkeiten, eine Vielzahl verschiedener Spezialgebiete, Zusatzqualifikation und zahlreiche Möglichkeiten, sich zu spezialisieren.

Inhalte des Studiums

Ein wesentlicher Teil des Psychologiestudiums sind die Grundlagenfächer, die als Grundlagentheorien bezeichnet werden. Diese Theorien geben dir einen tiefen Einblick in die psychischen Prozesse und Strukturen des menschlichen Verhaltens. Du lernst, wie sie unser Verhalten und unsere Gefühle beeinflussen, sowie wie man verschiedene psychologische Theorien anwendet und sie auf das menschliche Verhalten anwenden kann. Darüber hinaus lernst du, wie man psychologische Tests durchführt, insbesondere solche, die zur Diagnose von psychischen Störungen verwendet werden. Ein weiterer wesentlicher Bestandteil des Studiums ist die Forschungsmethodik:

Hier lernst du, wie man Forschungsprojekte durchführt, wie man Daten sammelt und auswertet und wie man Forschungsergebnisse interpretiert.

Außerdem lernst du auch noch, wie man psychologische Interventionen durchführt, wie man psychologische Behandlungsansätze wählt und wie man sich als Psychologe in einer therapeutischen Beziehung richtig verhält.

“

Ich schätze an der Arbeit im ZM besonders, dass ich viel Vertrauen geschenkt bekomme und jederzeit eigene Gestaltungsimpulse einbringen kann.

Marion Bornschlegel

”

Schwerpunkte des Studiums

- Methodenlehre
- Kognitive und Biologische Psychologie
- Intra- und Interpersonale Prozesse
- Anwendungsbereiche der Psychologie
- Freie Wahlfächer

Karriere und Aufstiegschancen

Psycholog*innen haben ein breites Aufstiegsfeld, das ein breites Spektrum psychologischer Disziplinen umfasst. Da Psycholog*innen in vielen verschiedenen Bereichen eingesetzt werden, können sie ihre Karriere in verschiedene Richtungen lenken. Zu den gut bezahlten Positionen gehören: Klinischer Psycholog*in, psychologischer Forscher*in, psychologischer Berater*in, psychologischer Supervisor*in und psychologischer Therapeut*in.

Neben diesen Kernfunktionen können Psycholog*innen auch als Online-Berater*innen, Lehrer*innen, Manager*innen oder Kommunikationsberater*innen arbeiten. Psycholog*innen haben auch die Möglichkeit, sich auf ein bestimmtes Gebiet zu spezialisieren. Zu den beliebtesten Spezialgebieten gehören: Beratungspsychologie, psychologische Tests, klinische Psychologie, Neuropsychologie, Forensische Psychologie, Organisationspsychologie und Persönlichkeitspsychologie. Diese Spezialgebiete bieten erfahrenen Psycholog*innen viele neue Aufstiegschancen.



BERUFSBILD

HEILPÄDAGOGIK

Beschreibung

Das Berufsbild in der Heilpädagogik ist äußerst vielseitig: Menschen in allen Lebensphasen werden in ihrer Entwicklung unterstützt. Dabei geht es grundlegend immer darum, Menschen zu befähigen sich selbst zu befähigen, in Montessoris Sinne „Hilf mir es selbst zu tun“. Ziel ist es die Lebensqualität zu erhöhen, durch eine Erhöhung der Autonomie und Teilhabe. Das kann durch eine Veränderung der Rahmenbedingungen, neue Blickwinkel im Umfeld oder neue Kenntnisse und Fähigkeiten erreicht werden.

Einstieg und Aussichten

Der Bedarf an Heilpädagog*innen wächst. Durch den demografischen Wandel und allgemeinen Fachkräftemangel werden Heilpädagog*innen gerne in angrenzenden Berufsfeldern eingesetzt. Auf eine Stellenausschreibung kommen je nach Bundesland zwischen sieben und drei Bewerber*innen.

Zusammenfassend sind die Aussichten auf dem Arbeitsmarkt sehr gut, was vor allem daran liegt, dass einerseits der Bedarf wächst (z.B. Frühförderung, sozial-emotionale Förderung, Autismus und ADHS Diagnosen) und andererseits weniger Menschen Heilpädagog*innen werden (demografischer Wandel).

Schwerpunkte der Ausbildung

- Diagnostik und Förderung von Personen mit Verhaltensauffälligkeiten
- Medizin
- Soziologie
- Psychologie



BERUFSBILD HEILPÄDAGOGIK

Karriere und Aufstiegschancen

- Für Heilpädagog*innen stehen verschiedene Weiterbildungs- und Entwicklungsmöglichkeiten offen. Beispielsweise ist eine Ausbildung zur systemischen Beratung oder zur Kinder- und Jugendpsychotherapie möglich. Diese Ausbildung dauert mehrere Jahre und ist sehr intensiv. Anschließend kann in der Kinder- und Jugendpsychiatrie gearbeitet werden.
- Viele Heilpädagog*innen spezialisieren sich auf einen Bereich, weshalb Heilpädagog*innen aufgesucht werden (z.B. Autismus) oder eine Methode (z.B. Psychomotorik, Unterstützte Kommunikation, etc.).
- Fachexpert*innen sind sie als Berater*innen und Trainer*innen tätig, begleiten Kolleg*innen, Teams und Organisationen im Sozialwesen.
- Wenn hingegen eher die Arbeit in Unternehmen angestrebt wird, können Weiterbildungen im Bereich Organisationsentwicklung absolviert werden. Hierbei wird zum Beispiel Organisationspsychologie oder auch Teamentwicklung vermittelt.



“
Ich wollte gerne selbstständig arbeiten,
kreativ und spontan sein,
dass kann ich hier
in der interdisziplinären Frühförderstelle
des ZM gut umsetzen.

Sophie Trinkwalter



BERUFSBILD

SOZIALPÄDAGOGIK

Beschreibung

Hierbei handelt es sich um einen Studiengang.

Als Sozialpädagoge/in arbeitet man in sozialen Einrichtungen, Einrichtungen der Jugendhilfe, Schulen oder anderen Bildungseinrichtungen. Zu den wichtigsten Aufgaben zählen Beratung, Bildung, Unterstützung und Betreuung von Klient*innen. Die Beratungsarbeit ist sehr vielfältig. Man betreut und berät Kinder, Jugendliche, Erwachsene und Familien.

Dabei geht es unter anderem darum, Personen bei Problemlösungen und bei der Gestaltung ihres alltäglichen Lebens zu unterstützen. Zudem ist es die Aufgabe, sozialpädagogische und psychologische Hilfen anzubieten. Ein weiterer zentraler Aspekt der Sozialpädagogik ist die Beratung und Unterstützung von Eltern und Lehrer*innen. Es geht hierbei vor allem um die Entwicklung und Förderung von Sozialkompetenz und Verhalten.

Außerdem sind Sozialpädagog*innen in der Lage, Konflikte zu lösen und ihre Klient*innen beim Erlernen von sozialer Kompetenz zu unterstützen. Insgesamt ist es die Aufgabe von Sozialpädagog*innen, soziale, psychologische und pädagogische Hilfestellungen anzubieten und dabei den Menschen in den Mittelpunkt zu stellen.

Einstieg und Aussichten

Der Studiengang (über Universität, Fachhochschule oder Berufsakademie) bietet einen umfassenden Überblick über soziale Probleme und sozialwissenschaftliche Theorien. Zudem wird eine fundierte Ausbildung in sozialer Arbeit, Sozialpädagogik und anderen berufsspezifischen Fähigkeiten vermittelt. In Seminaren, Praktika und Exkursionen lernen die Studierenden Methoden und Strategien, mit denen sie verschiedene soziale Probleme adressieren können.

Nach Einführungsseminaren, die sich auf Themen wie psychisches Wohlbefinden, Gesundheitserhaltung und Umgang mit Konflikten konzentrieren, beschäftigen die Studierenden sich mit spezifischeren Themen, wie der Arbeit mit Kindern und Jugendlichen oder der Beratung in Familien.

Durch Praktika erhalten die Studierenden Einblicke in unterschiedliche Arbeitsfelder, wie beispielsweise die Jugendhilfe, soziale Einrichtungen, Schulen und Beratungsstellen.

Nachdem Abschluss des Studiums können die Absolvent*innen als Sozialpädagog*innen und als Fachkräfte für soziale Arbeit in unterschiedlichsten Einrichtungen und Organisationen tätig werden.

Schwerpunkte der Ausbildung

Sozialarbeit, Erziehungswissenschaft, Psychologie, Soziologie, Rechtswissenschaft und Politikwissenschaft

Karriere und Aufstiegschancen

- Der Beruf ist sehr vielseitig und es gibt zahlreiche Möglichkeiten, sich zu spezialisieren und aufzusteigen. Zunächst einmal gibt es die Möglichkeit, sich in einem Fachgebiet zu spezialisieren.
- Beispielsweise kann man sich auf Arbeit mit Kindern/ Jugendlichen spezialisieren oder ein spezielles Fach, wie z.B. Suchtprävention, belegen. Darüber hinaus gibt es auch viele Weiterbildungen, die dir helfen, sich im Beruf zu verbessern und zu qualifizieren. Viele Weiterbildungen, wie z.B. Supervision oder Coaching, helfen dir dabei, deine Fähigkeiten und dein Wissen in einem bestimmten Bereich zu erweitern. Eine weitere Möglichkeit ist die Akademisierung. Dies bedeutet, dass du ein Hochschulstudium absolvieren und dich auf ein bestimmtes Fachgebiet spezialisieren kannst. Viele Hochschulen bieten Kurse in sozialpädagogischer Beratung, Pädagogik und Psychologie an. Ein Studium kann dir helfen, dein Wissen und deine Fähigkeiten auf dem Gebiet der Sozialpädagogik zu erweitern und damit deine Aufstiegschancen zu erhöhen.

“

Bei der heilpädagogischen Begleitung entwicklungsverzögerter und von Behinderung bedrohter Kinder bin ich eine Art Geburtshelferin, die helfen darf, die Kinder in ihr eigenes Potential zu bringen. Das geschieht durch einen einfühlsamen Beziehungsaufbau und mit dem Kind im Hier und Jetzt zu entdecken, was ihnen gut tut und sie fördert. Dieser Ansatz lässt sie Schritt für Schritt heilen. Regelmäßige Elterngespräche sind integraler Bestandteil meiner Arbeit. Der freie Geist, der im ZM weht hat mich dabei unterstützt auch in meiner Arbeit mein volles Potential zu entfalten.

Susanne Deschner

”





Suchst du einen grandiosen Praxispartner für deine Ausbildung, bzw. dein Studium? Du hast dich für ein Studium oder eine duale Ausbildung im Gesundheitswesen/Sozialwesen entschieden?

Wir vergeben Stipendien!

Beim ZM kannst du dich für ein Stipendium bewerben!

**WIR SIND EINE AKADEMISCHE LEHRPRAXIS
DER FRESENIUS HOCHSCHULE.**

Wir möchten angehende Therapeut*innen und Pädagog*innen finanziell unterstützen, damit sie sorglos ihre Ausbildung/ Studium absolvieren können. Nach dem erfolgreichen Abschluss ist eine feste Übernahme im Zentrum Mensch möglich.

Das ZM Stipendium richtet sich an motivierte und engagierte Personen, die eine duale Ausbildung oder ein duales Studium im Bereich Gesundheitswesen/ Sozialwesen anstreben.

- Der/die Stipendiat*in verpflichtet sich nach der Ausbildung/Studium mind. 2 Jahre im Zentrum Mensch zu arbeiten.
- Ein Hospitationstermin wird vor der Vergabe eines Stipendiums durchgeführt.
- Weitere Kriterien: Noten, Fähigkeiten und Kompetenzen



**DAS ZM BIETET DIR EIN VOLLSTIPENDIUM:
AUSBILDUNGS- ODER STUDIENKOSTEN WERDEN
KOMPLETT ÜBERNOMMEN!**

**DIE AUSWAHLKRITERIEN FÜR EIN
ZM STIPENDIUM:**

- Der/die Stipendiat*in ist an einer dualen Ausbildungsstätte oder Hochschule immatrikuliert und absolviert seine Praxisphasen nur in unserer Einrichtung. (Zentrum Mensch)
- Der/die Stipendiat*in strebt eine Ausbildung/ Studium idealerweise in folgenden Richtungen an:
 - Physiotherapie
 - Logopädie
 - Ergotherapie
 - Osteopathie
 - Psychologie
 - Sporttherapie
 - Sozialpädagogik
 - Heilpädagogik

DEINE VORTEILE:

- Lernen an realen Aufgaben
- intensive Begleitung und Anleitung
- Breite Qualifizierung
- Finanzielle Unterstützung
- Übernahme nach der/dem Ausbildung/Studium
- Vielfältige Karrierewege

Die finanzielle Unterstützung, die du von uns in Form eines Stipendiums erhältst,
MUSST DU NICHT WIEDER ZURÜCKZAHLEN!

Somit ermöglichen wir dir einen stressfreien und schuldenfreien Start in deinem Beruf. Durch ein Stipendienprogramm erhältst du Bonuspunkte im Lebenslauf. Es zeigt deine Leistungsbereitschaft und Leidenschaft.

Du kannst von unserem Netzwerk und unserer ZM Academy profitieren. Durch regelmäßige Teilnahme an unseren Bildungsangeboten bist du immer auf dem aktuellen Stand der Therapie.

PRAKTIKUMSARTEN

Das Zentrum Mensch (ZM) ist eine interdisziplinäre Praxis: wir bieten **fachübergreifende Hilfestellung** und Begleitung im **Sozial- und Gesundheitswesen**.



Da das ZM eine große Breite an benötigten Angeboten abdeckt und **sehr viele Berufsgruppen vereint**, ist es ein lohnender Praktikumsort.

Oder Orte. Denn das ZM hat ganze 12 Standorte in der **Region Hohenlohe-Franken**: dörflich und städtisch - da ist für alle Bedürfnisse das Richtige dabei.

Zudem ist das ZM mit **flexiblen Arbeitszeitmodellen** ein besonders lohnender Arbeitsort für alle, die Familie planen oder weitere Projekte und Hobbys verfolgen.



HOSPITATION

Im Zentrum Mensch hast du die Möglichkeit, eine Hospitation zu absolvieren. Während der Hospitation erhalten die Praktikant*innen die Gelegenheit, sich beruflich zu orientieren, unser Team kennenzulernen und sich mit der Arbeit vertraut machen. Eine Hospitation kann wenige Stunden bis zu einem Tag andauern.



Für einen Bereich

SCHNUPPER- PRAKTIKUM

Schnupperpraktika bieten eine großartige Möglichkeit, herauszufinden ob einem ein bestimmter Beruf gefällt. Wenn Sie und Du noch unsicher seid, welchen Beruf Ihr ergreifen möchtet, ist das Schnupperpraktikum im Zentrum Mensch die perfekte Gelegenheit, um zu erkunden, ob ein bestimmter Beruf das Richtige ist.

Als Schnupperpraktikant*in haben Sie und Du die Möglichkeit, ein Gefühl dafür zu bekommen, wie es ist, in diesen Berufen zu arbeiten. Ihr werdet die Gelegenheit haben, mit unseren Fachkräften zusammenzuarbeiten, Einblick in die tägliche Arbeit eines Therapeut*in/ Pädagog*in zu erhalten.

Und Ihr habt die Möglichkeit ein Schnupperpraktikum sowohl in mehreren Fachbereichen als auch in einem Fachbereich zu absolvieren.

Ein Schnupperpraktikum dauert in der Regel eine bis drei Wochen lang.

Für mehrere Bereiche

SCHNUPPER- PRAKTIKUM





WERKSTUDENTEN- TÄTIGKEIT

Eine Werkstudententätigkeit kann für dual Studierende eine gute Möglichkeit sein, Erfahrungen im Berufsleben zu sammeln und wertvolle Kontakte zu knüpfen. Im Zentrum Mensch erhalten Werkstudent*innen eine faire Entlohnung und wir flexible Arbeitszeiten. Das Werkstudium dauert mindestens zwei Semester und orientiert sich an den Vorgaben der Universität.

PFLICHT- PRAKTIKUM

während Ausbildung/ Studium

Das Zentrum Mensch bietet Praktikant*innen die Möglichkeit, das theoretische Wissen und die eigenen Fähigkeiten in der Praxis auf die Probe zu stellen. Wir sind ein schnell wachsendes Unternehmen, das immer auf der Suche nach engagierten Praktikant*innen ist.

Unsere Praktikant*innen erhalten die Möglichkeit, neue Fähigkeiten und Kenntnisse zu erwerben. Unser Praktikum ist ein vielseitiges Programm, das einen Einblick in verschiedene Bereiche hinter den Kulissen des Unternehmens bietet. Wir geben unseren Praktikant*innen die Chance, das Gelernte anzuwenden, während sie gleichzeitig von erfahrenen ZM Held*innen angeleitet und unterstützt werden. Die Betreuung ist dabei ganz zentral: wir legen viel Wert darauf!

Die Dauer des Pflichtpraktikums orientiert sich an der Vorgabe der Ausbildungs-/ Studienstätte.



INFORMATIONEN

Bei wem darf ich mich melden?

Für unsere Praktikant*innen ist Dominique Bauder zuständig. Sie leitet dich an die richtige Stelle weiter!

Mail: d.bauder@im-zm.de

DAS ZM – MEHR ALS NUR EIN ARBEITGEBER

Wir freuen uns über Menschen, die lieben, was sie machen!

Werde Teil unseres ZM Teams und erhalte neben einem abwechslungsreichen Arbeitsfeld mit tollen Kolleg*innen viele Benefits:

Die Vorteile im Überblick:

- ✓ Ausführliche Einarbeitung
- ✓ Fort- und Weiterbildung
- ✓ Fortbildungsurlaub
- ✓ Flexible Arbeitsgestaltung
- ✓ Offenheit für Individualität und Ideen
- ✓ Kollegiales Coaching
- ✓ Intervention, Supervision, Teamgespräche
- ✓ Sport- und Bewegungsangebote
- ✓ Nutzung freier Trainingsflächen
- ✓ Karrieremöglichkeiten u.v.m

PHILOSOPHIE UND WERTE DES ZM



UNSERE PHILOSOPHIE

**"Wir stehen für ein miteinander!
Wenn die Arbeit Freude macht,
wir wissensdurstig sind und
wir in unserer Tätigkeit aufblühen,
kommt die Qualität von ganz alleine",
sagen die Gesellschafter*innen des Zentrum Mensch.**

Das Besondere an der ZM Philosophie:
die Gesellschafter*innen kommen selbst aus der
Praxis und wissen ganz genau wovon sie sprechen.

Der hohe Wert des Miteinanders
ist im ZM jederzeit spürbar.

Die Werte des Zentrum Mensch sind kein Leitsatz,
der in einem Ordner liegt,
sondern gelebte Einstellung, die uns alle im ZM
verbindet:

UNSERE WERTE

INDIVIDUALITÄT UND GANZHEITLICHKEIT

MITEINANDER UND INTERDISZIPLINARITÄT

HERZBLUT UND QUALITÄT

prägen unsere tägliche Arbeit -
egal in welchem Bereich!



ZAM
Zentrum Mensch

BEWERBUNGEN AN

Zentrum Mensch Ilshofen



Ludwigsstraße 36
74532 Ilshofen



Tel.: 07951/4832-111
Fax: 07951/4832-115



info@im-zm.de



www.im-zm.de



@zentrum-mensch



www.linkedin.com/company/
zentrum-mensch-business/



www.instagram.com/
im.zentrum.mensch/



www.facebook.com/
ZentrumMensch